

INFORME METEOROLÓGICO LA POBLA DE VALLBONA

Episodio lluvias 07 de septiembre del 2019



Estudio meteorológico realizado por INFORATGE SC
para el Ayuntamiento de LA POBLA DE VALLBONA

ÍNDICE

1. Estación meteorológica (características técnicas).....	pág. 3
2. Análisis técnico situación meteorológica.....	pág. 4
2.1 Precipitación.....	pág. 4
2.2 Viento.....	pág. 6
3. Conclusión (estudio de la situación).....	pág. 7

SOBRE LAS INTENSIDADES DE LLUVIA

*Cuando en **10 minutos** la lluvia registrada en un punto supera los **7 l/m²** (cantidad que al ser extrapolada a 1 hora superaría los 40 l/m²) significa que esa intensidad podría ocasionar daños similares a los que provocaría un acumulado de 40 l/m² en una hora. Es por ello que para la estimación de posibles daños habría que tener en cuenta tanto las intensidades de lluvia como los acumulados.*

ESTACIÓN METEOROLÓGICA

Características técnicas

Ubicación: 39°35'29.20"N - 0°33'10.81"W
Elevación: 115 msnm
Modelo: Davis Vantage VUE



Características técnicas estación meteorológica:

1. Temperatura exterior:

$\pm 0.5^{\circ}\text{C}$ cuando la temperatura es mayor de -7°C
 $\pm 1.0^{\circ}\text{C}$ cuando la temperatura está por debajo de -7°C

Desviación por radiación solar de protección pasiva: 2°C al medio día solar si la radiación solar es 1040 W/m^2 y la velocidad media del viento es aproximadamente de 1 m/s .

2. Temperatura interior: $\pm 0.5^{\circ}\text{C}$.

3. Humedad exterior: $\pm 3\%$ (De 0 a 90% humedad relativa) y $\pm 4\%$ (de 90 to 100% humedad relativa). Coeficiente de temperatura: 0.05% por $^{\circ}\text{C}$, referencia 20°C .

4. Humedad interior: $\pm 3\%$ (De 0 a 90% humedad relativa) y $\pm 4\%$ (de 90 to 100% humedad relativa).

5. Punto de rocío: $\pm 1.5^{\circ}\text{C}$

6. Presión barométrica: $\pm 0.03''\text{ Hg}$, $\pm 0.8\text{ mm Hg}$, $\pm 1.0\text{ hPa/mb}$. Ecuaciones de reducción del nivel del mar utilizadas: sistema de NOAA.

7. Índice de calor: $\pm 1.5^{\circ}\text{C}$.

8. Precipitaciones: Entre el 4% y el 1%.

9. Velocidad del viento: 2 mph, 2 kts, 3 km/h, 1 m/s o $\pm 5\%$.

10. Sensación térmica: $\pm 1.5^{\circ}\text{C}$.

ANÁLISIS TÉCNICO SITUACIÓN METEOROLÓGICA

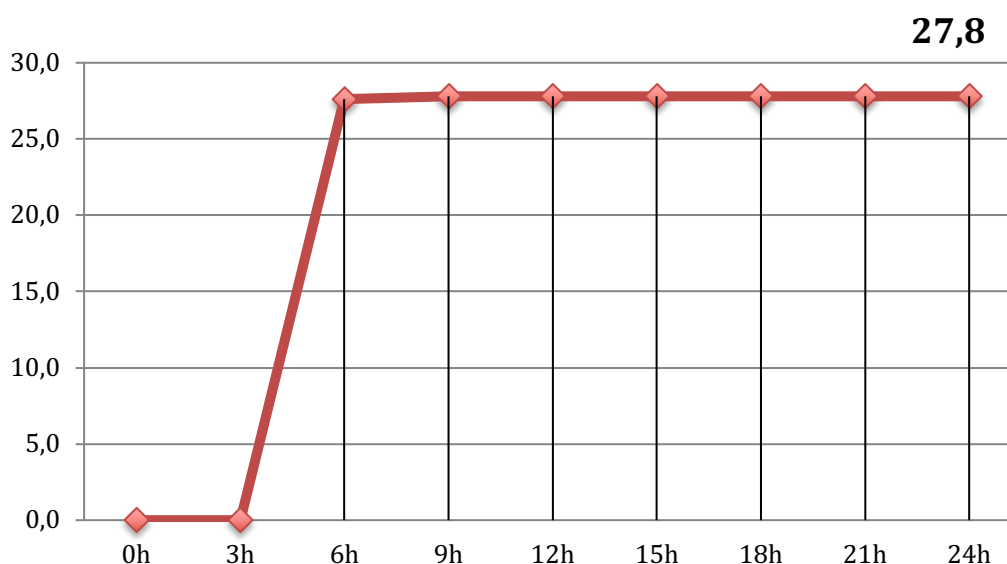
PRECIPITACIÓN

Total precipitación acumulada diaria..... 27,8 l/m²

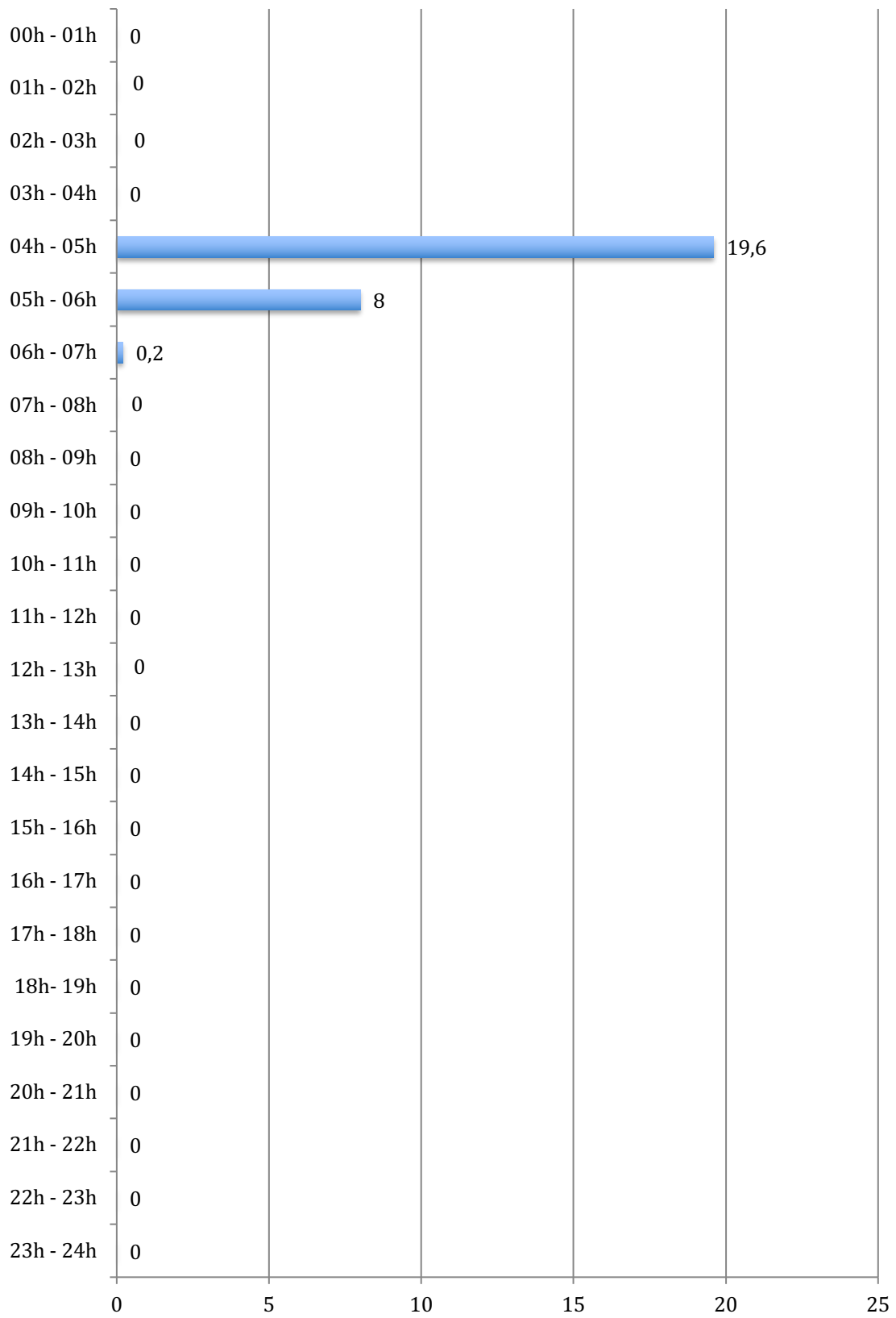
Intensidad máx. en 1 minuto..... 1,2 l/m² (a las 04:47h)
Intensidad máx. en 10 minutos..... **8,0 l/m²** (entre 04:38h y 04:48h)
Extrapolación intensidad 10mn a 1 hora... 48,0 l/m² (INTENSIDAD MUY FUERTE)

Intensidad de lluvia	Acumulación en 1 hora
DÉBIL	Menos de 2 mm
MODERADA	entre 2.1 y 15 mm
FUERTE	entre 15.1 y 30 mm
MUY FUERTE	entre 30.1 y 60 mm
TORRENCIAL	más de 60 mm

Catalogación de las intensidades de lluvia según AEMET



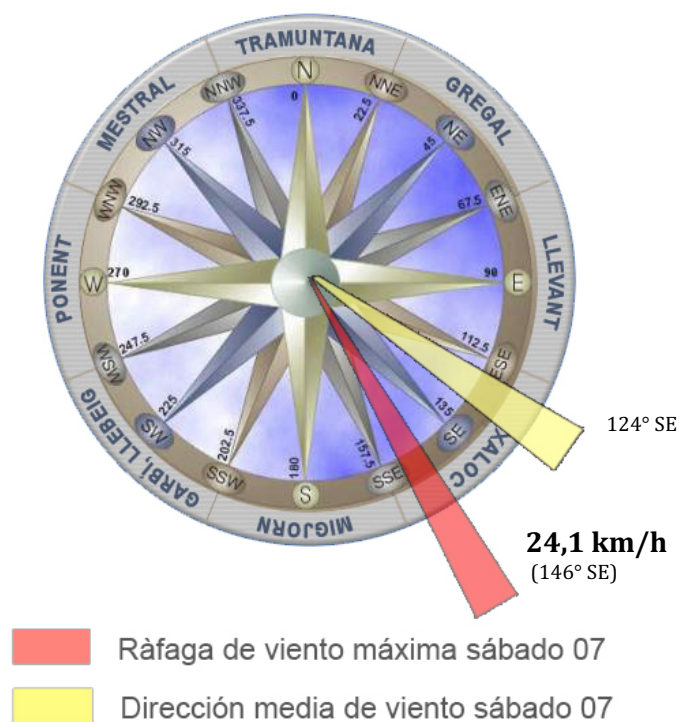
Evolución lluvia acumulada en LA POBLA DE VALLBONA el día 07/09/19 en períodos de 3 horas (en l/m²)



Cantidades de lluvia registradas por horas en LA POBLA DE VALLBONA el día 07/09/19 (en l/m²)

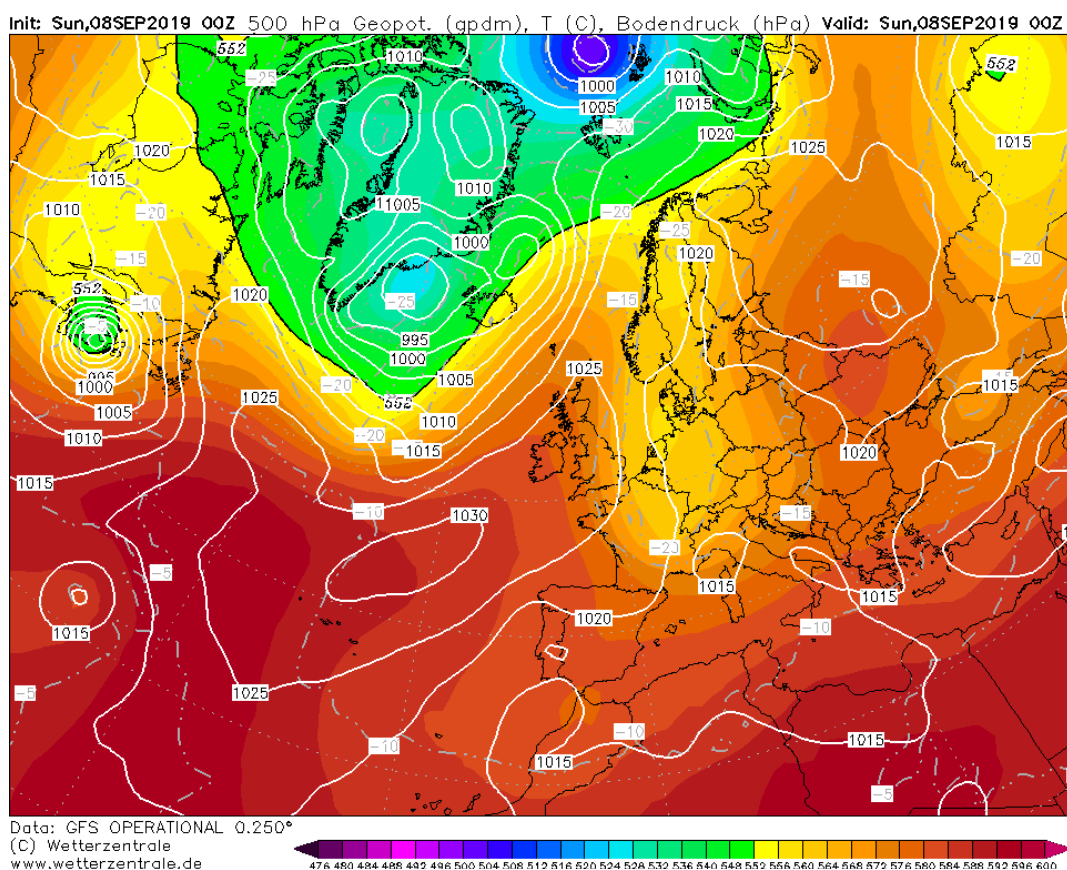
VIENTO

Analizando las ráfagas máximas diarias registradas en LA POBLA DE VALLBONA el día 07 de septiembre del 2019, la ráfaga de viento más alta fue de **24,1 km/h a las 04:37h con dirección 146° SE (xaloc)**. No se descarta que en cualquier otro punto del término municipal se llegaran a superar los 30 km/h.



CONCLUSIÓN

La situación sinóptica del **sábado 07 de septiembre de 2019** vino definida por la presencia de una vaguada que se situó sobre la Península Ibérica con su eje en dirección suroeste a noreste favoreciendo sobre nuestra Comunidad la presencia de aire frío en las capas medias y altas de la troposfera (-12°C a unos 5.500m de altura en la vertical de nuestra Comunidad), acompañado en superficie de una sutil y persistente entrada de vientos flojos de componente marítima que favorecieron la aparición de lluvias que en general fueron entre débiles y moderadas sobre gran parte de nuestro territorio excepto el litoral y pre-litoral norte de la provincia de Valencia donde presentaron un carácter más persistente y localmente fuerte, muy fuerte o puntualmente torrencial.



Situación sinóptica del sábado 07-09-19 (00Z). Geopotencial a 500hPa y mapa de superficie

La presencia de una vaguada sobre la Península Ibérica y viento húmedo en superficie sobre el litoral mediterráneo favorecieron la formación de lluvias que, en la zona del litoral y pre-litoral norte de la provincia de Valencia fueron fuertes, muy fuertes o puntualmente torrenciales.

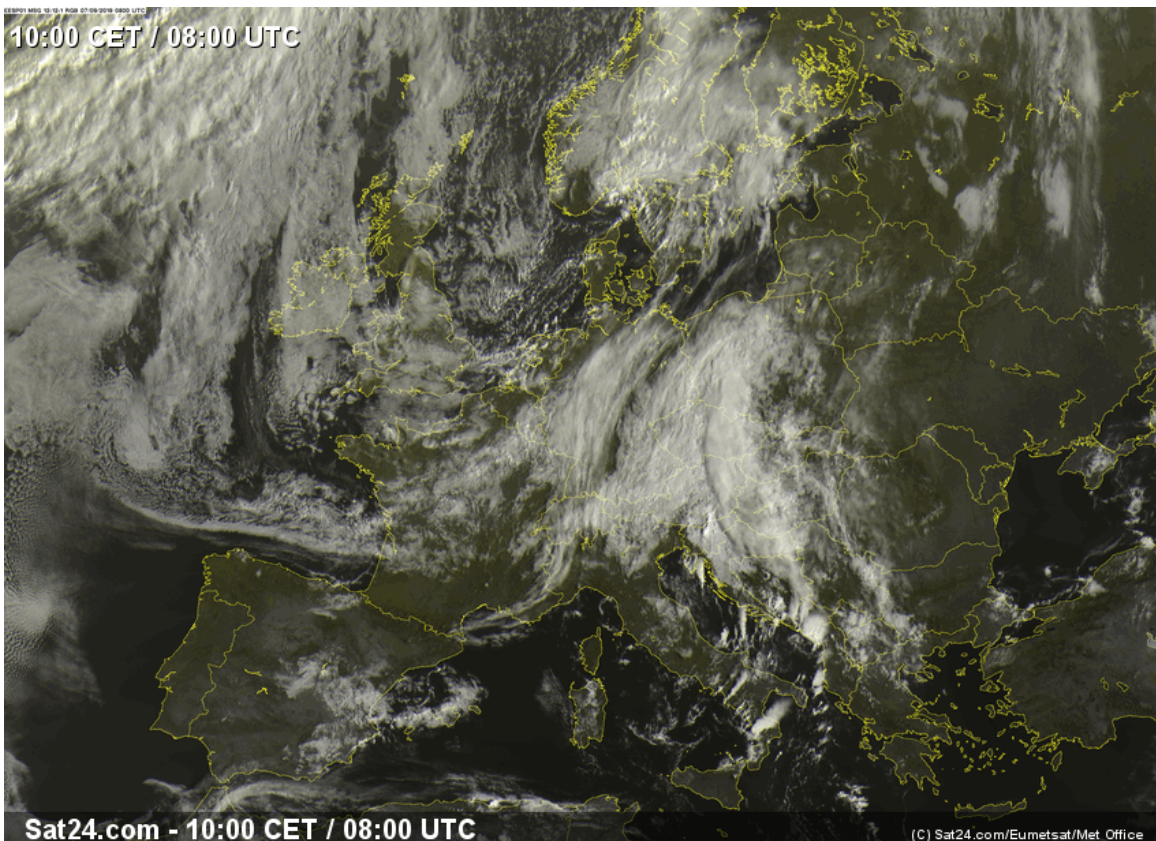
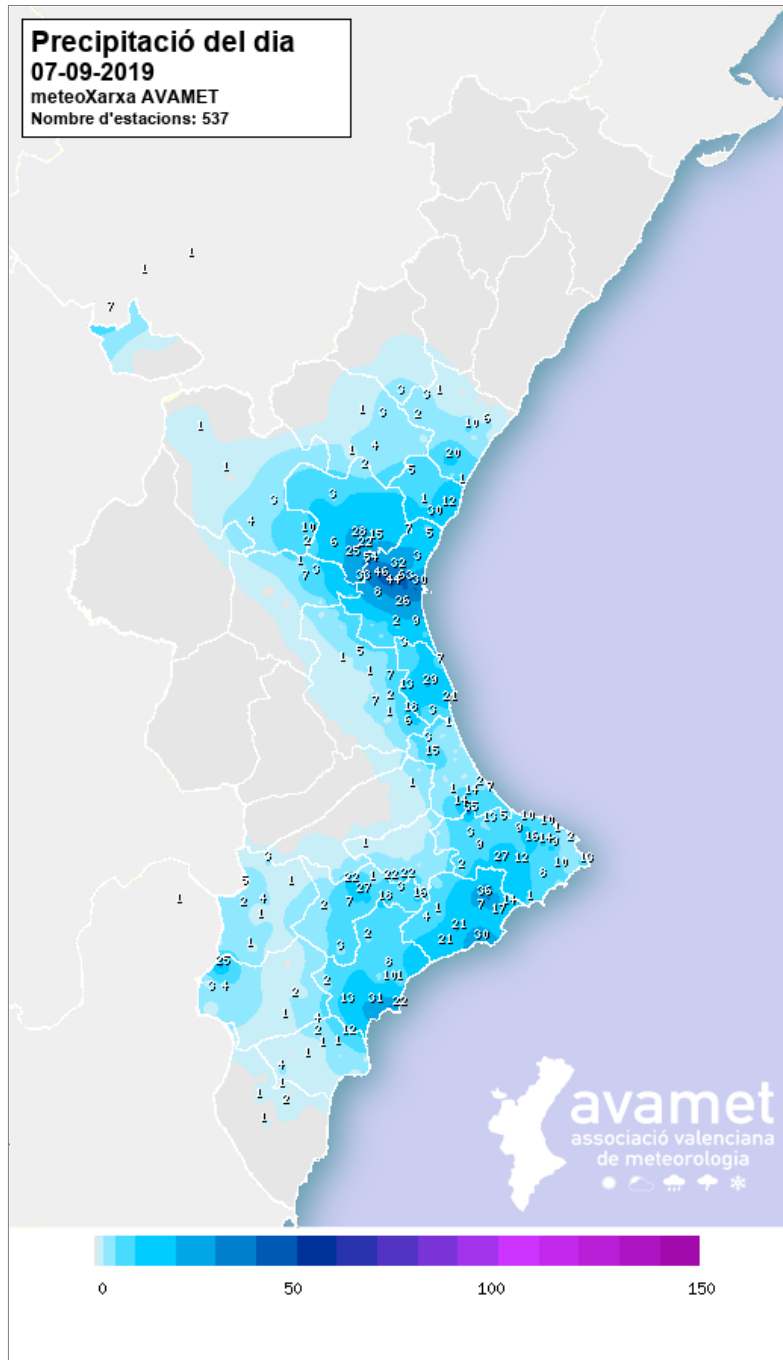


Imagen del satélite Meteosat (canal VIS) a las 10:00h del sábado 07-09-19 donde se puede apreciar la abundante nubosidad sobre nuestra comunidad fruto de la combinación de aire frío en altura y entrada de vientos flojos húmedos sobre nuestras comarcas. (Fuente: EUMETSAT / AEMET)



Mapa de avisos por lluvias y tormentas activados para el día 07-09-2019 (Fuente: AEMET)

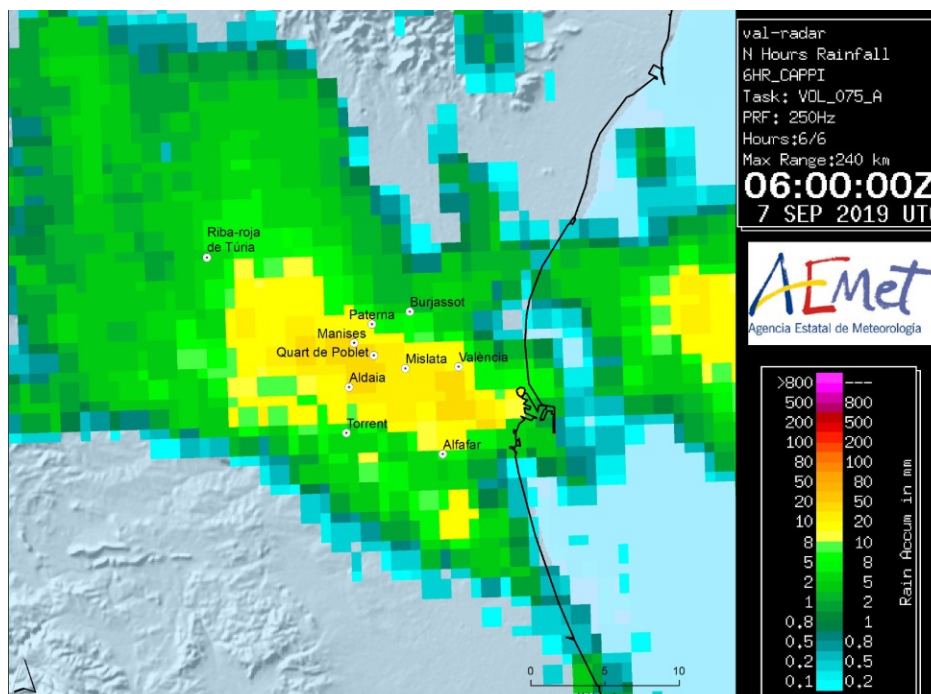


*Distribución de las lluvias caídas en nuestra Comunidad el sábado 07-09-2019
 (Fuente: AVAMET)*

Precipitació (mm)

● Quart de Poblet	86,2
● València Altocúmulo	62,8
● València Colegio San Pedro Pascual	61,2
● València Jesús	56,0
● l'Atzúbia Forna	55,0
● Manises la Presa	54,4
● València Penya-roja	52,3
● Aldaia Barri del Crist	47,2
● Mislata INFORATGE	44,6
● Xirivella Centro Cívico INFORATGE	43,6
● Callosa d'en Sarrià el Pinar ivia	43,4
● València Micalet	43,2

Principales precipitaciones registradas el sábado 07-09-2019
(Fuente: AVAMET)



Las estimaciones de precipitación en 6h de radar muestran como las lluvias de la madrugada fueron muy focalizadas entre la capital y la comarca de l'Horta oest. La zona de máximos (en color naranja) se localizó entre Manises, Quart, Aldaia, Mislata y oeste y sur de Valencia.
(Fuente: AEMET)



Carrer del Mar, 14, 1^º, 2
46003 València
admin@inforatge.com